



Diesel-Stapler
Tragfähigkeit 10.000 - 18.000 kg
H 100 - H 180

BR 1401

Sicherheit

Perfekte Lastkontrolle und Manövrierfähigkeit, selbst bei engen Platzverhältnissen. Die Fahrerkabine ist mittig in Frontlage angeordnet, um optimale Sicht durch den Mast auf Gabelspitzen und Last zu ermöglichen.

Durch großzügige Glasflächen sowie die gewölbte Frontscheibe bleibt die gesamte Umgebung jederzeit sicher im Blick.

Leistungsstärke

Mit einem Linde Diesel-Stapler arbeiten Sie auch in der oberen Traglastklasse feinfühlig und ausgesprochen schnell. Dank der stufenlosen Linde Hydrostatik kann das Fahrzeug ohne Kuppeln und Schalten bis zur Höchstgeschwindigkeit beschleunigt werden. Zeitersparnis auch beim Lasthandling: Über die Linde Doppelpedal-Steuerung und den Hydrauliksteuerhebel Linde Load Control lässt sich der Stapler mit minimalem Bewegungsaufwand bedienen.

Komfort

Ein Komfort, der viel bewegt. Die doppelgedichtete Fahrerkabine ist mittels Gummilager von Motor und Antriebsstrang abgekoppelt. Dadurch werden Erschütterungen und Vibrationen weitgehend unterdrückt. Der Fahrersitz wird mit einer hydraulischen Federung zusätzlich gedämpft.

Zuverlässigkeit

Ein überlegenes Hydrostatik-Antriebskonzept mit wenig Verschleißteilen, ein wartungsarmer Motor, extreme Haltbarkeit von Hubmast und Hubeinrichtung. Beste Voraussetzungen für hohe Verfügbarkeit und lange Lebensdauer.

Wirtschaftlichkeit

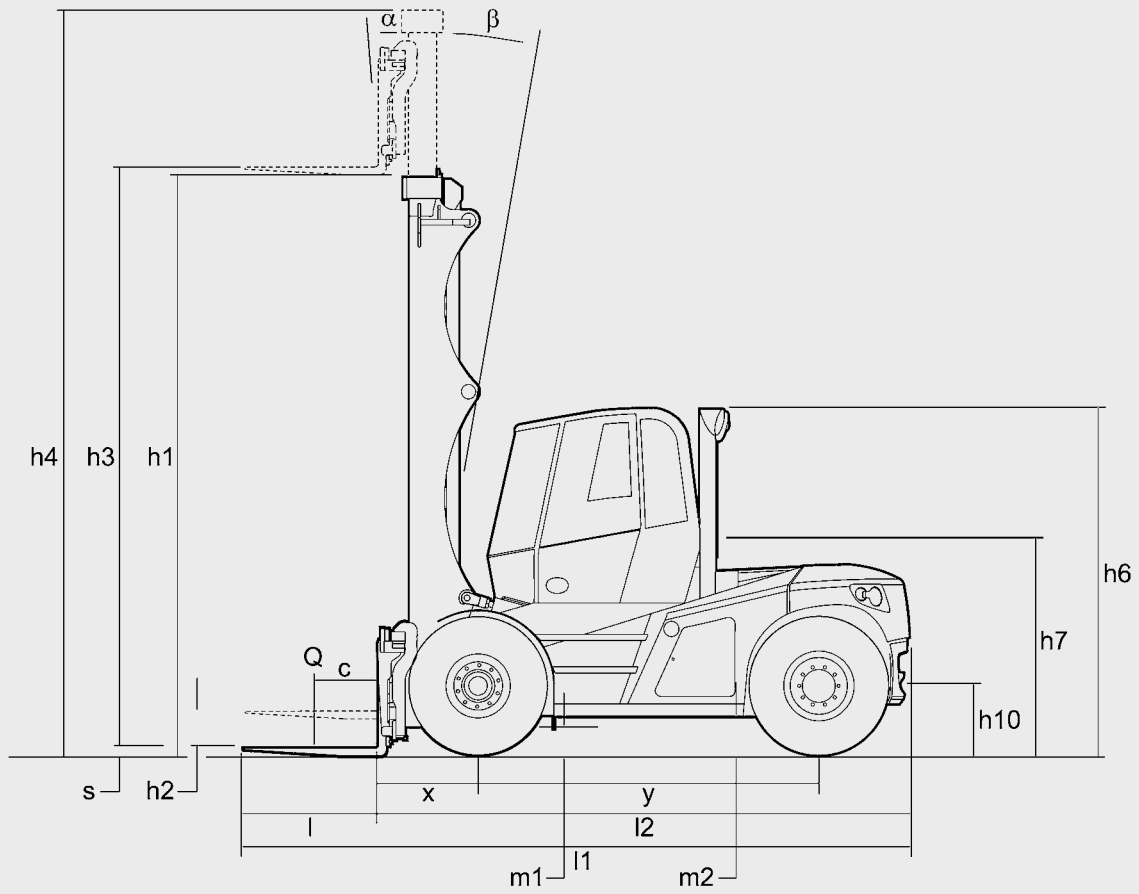
Effizienz im Einsatz, Effizienz beim Service. Die original Linde Hydrostatik arbeitet ohne Getriebe, Kupplung, Differenzial und Trommelbremsen. Der Effekt: höchste Energieeffizienz, niedrige Servicekosten und gesteigerte Umschlagleistung. Höchste Wirtschaftlichkeit auch in dieser Fahrzeugklasse.

Linde Material Handling

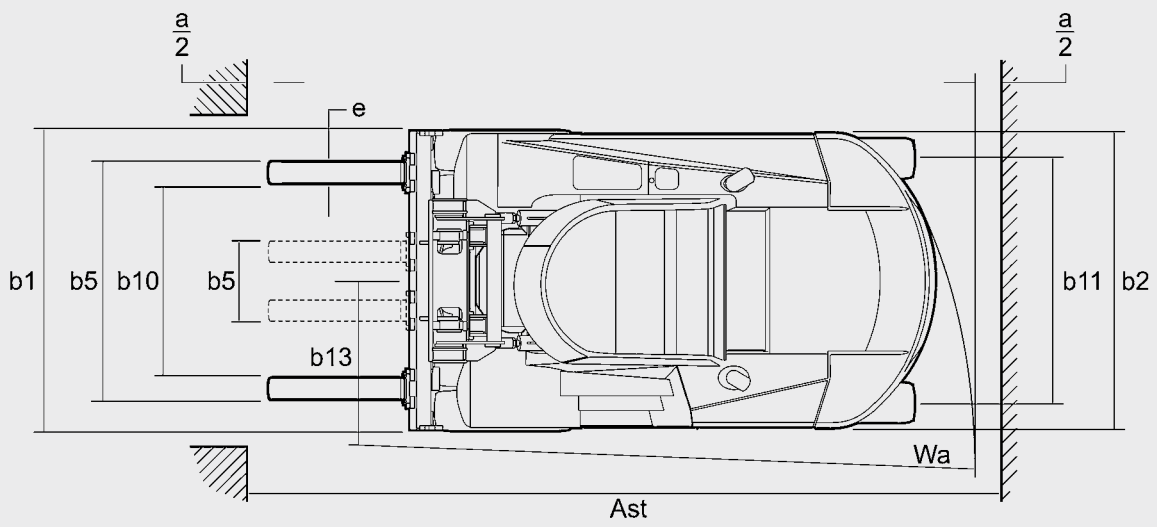
Linde

Technische Daten (gemäß VDI 2198)

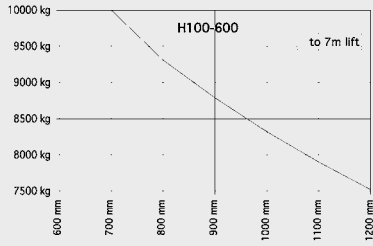
Kennzeichen	1.1	Hersteller (Kurzbezeichnung)		LINDE	LINDE	LINDE
	1.2	Typzeichen des Herstellers		H100/600	H120/600	H140/600
	1.2a	Baureihe		1401-00	1401-00	1401-00
	1.3	Antrieb		Diesel	Diesel	Diesel
	1.4	Bedienung		Sitz	Sitz	Sitz
	1.5	Tragfähigkeit/Last	Q (t)	10,0	12,0	14,0
	1.6	Lastschwerpunkt	c (mm)	600	600	600
	1.8	Lastabstand	x (mm)	847	847	884
	1.9	Radstand	y (mm)	2960	2960	2960
Gewichte	2.1	Eigengewicht	(kg)	18297	18297	20527
	2.2	Achslast mit Last vorn/hinten	(kg)	24905 / 3392	27882 / 2415	30877 / 3650
	2.3	Achslast ohne Last vorn/hinten	(kg)	10016 / 8281	10016 / 8281	9858 / 10669
Räder, Fahrwerk	3.1	Bereifung Vollgummi, SE, Luft, Polyurethan		Luft	Luft	Luft
	3.2	Reifengröße, vorn		10.00-20 / 16PR	10.00-20 / 16PR	12.00-20 / 20PR
	3.3	Reifengröße, hinten		10.00-20 / 16PR	10.00-20 / 16PR	12.00-20 / 20PR
	3.5	Räder, Anzahl vorn/hinten (x = angetrieben)		4x / 2	4x / 2	4x / 2
	3.6	Spurweite, vorne	b10 (mm)	1874	1874	1874
	3.7	Spurweite, hinten	b11 (mm)	1767	1767	1767
Grundabmessungen	4.1	Neigung Hubgerüst/Gabelträger, vor/zurück	a/b (°)	5,0 / 10,0	5,0 / 10,0	5,0 / 10,0
	4.2	Höhe Hubgerüst eingefahren	h1 (mm)	3329	3329	3661
	4.3	Freihub	h2 (mm)	0	0	0
	4.4	Hub	h3 (mm)	4000	4000	4000
	4.5	Höhe Hubgerüst ausgefahren	h4 (mm)	5329	5329	5661
	4.7	Höhe über Schutzdach (Kabine)	h6 (mm)	3010	3010	3035
	4.8	Sitzhöhe/Standhöhe	h7 (mm)	1869	1869	1894
	4.12	Kupplungshöhe	h10 (mm)	519	519	544
	4.19	Gesamtlänge	l1 (mm)	5950	5950	6119
	4.20	Länge einschließlich Gabelrücken	l2 (mm)	4550	4550	4719
	4.21	Gesamtbreite	b1/b2 (mm)	2545 / 2545	2545 / 2545	2545 / 2545
	4.22	Gabelzinkenmaße	s/e/l (mm)	90 x 200 x 1400	90 x 200 x 1400	100 x 200 x 1400
	4.23	Gabelträger ISO 2328, Klasse/Typ A, B		Hydr. ZVG	Hydr. ZVG	Hydr. ZVG
	4.24	Gabelträgerbreite	b3 (mm)	2545	2545	2545
	4.25	Gabelaußenabstand, min./max.	b5 (mm)	610 / 2274	610 / 2274	620 / 2220
	4.31	Bodenfreiheit mit Last unter Hubgerüst	m1 (mm)	172	172	200
	4.32	Bodenfreiheit Mitte Radstand	m2 (mm)	335	335	360
4.33	Arbeitsgangbreite bei Palette 1000 x 1200 quer	Ast (mm)	6539 (6139) ¹⁾²⁾	6539 (6139) ¹⁾²⁾	6690 (6290) ¹⁾²⁾	
4.34	Arbeitsgangbreite bei Palette 800 x 1200 längs	Ast (mm)	6539 (6339) ¹⁾³⁾	6539 (6339) ¹⁾³⁾	6690 (6490) ¹⁾³⁾	
4.35	Wenderadius	Wa (mm)	4092	4092	4206	
4.36	Kleinster Drehpunktstand	b13 (mm)	1359	1359	1359	
Leistungsdaten	5.1	Fahrgeschwindigkeit mit/ohne Last	(km/h)	27,9 / 30	27,9 / 30	29,7 / 30
	5.2	Hubgeschwindigkeit mit/ohne Last	(m/s)	0,52 / 0,56	0,52 / 0,54	0,41 / 0,44
	5.3	Senkgeschwindigkeit mit/ohne Last	(m/s)	0,52 / 0,46	0,53 / 0,47	0,54 / 0,42
	5.5	Zugkraft mit/ohne Last	(N)	57000 / -	57000 / -	77400 / -
	5.7	Steigfähigkeit mit/ohne Last	(%)	>22,5 / -	>22,5 / -	>26,8 / -
	5.9	Beschleunigungszeit mit/ohne Last	(s)	5,5 / 4,6	5,5 / 4,6	6,2 / 5,4
	5.10	Betriebsbremse		hydrostatisch	hydrostatisch	hydrostatisch
6.4	Batteriespannung, Nennkapazität K5	(V/Ah)	24 (2x 12) / 95	24 (2x 12) / 95	24 (2x 12) / 95	
V-Motor	7.1	Motorhersteller/Typ		Cummins QSB 6.7	Cummins QSB 6.7	Cummins QSB 6.7
	7.2	Motorleistung nach ISO 1585	(kW)	129 (opt. 149)	129 (opt. 149)	129 (opt. 149)
	7.3	Nenn Drehzahl	(1/min)	2500	2500	2500
	7.4	Zylinderzahl/Hubraum	(-/cm ³)	6 / 6700	6 / 6700	6 / 6700
	7.5	Kraftstoffverbrauch nach VDI-Zyklus	(l/h)	-	-	-
Sonst.	8.2	Arbeitsdruck für Anbaugeräte	(bar)	250	250	250
	8.3	Ölmenge für Anbaugeräte	(l/min)	5-100	5-100	5-100
	8.4	Schallpegel, Fahrerohr	(dB(A))	74	74	74
	8.5	Anhängekupplung, Art/Typ DIN 15 170		Ø 50 mm	Ø 50 mm	Ø 50 mm
	9.1	Getriebe, Art/Stufen		hydrost./stuf.	hydrost./stuf.	hydrost./stuf.
1) Inkl. a = 200 mm Sicherheitsabstand				3) Werte in () wenn Gabelzinkenlänge <= 1200 mm		
2) Werte in () wenn Gabelzinkenlänge <= 1000 mm						



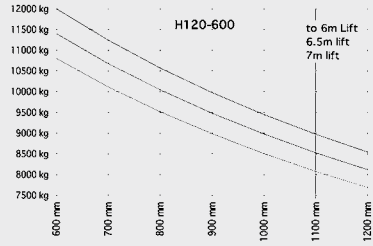
$$\frac{a}{2} = 100$$



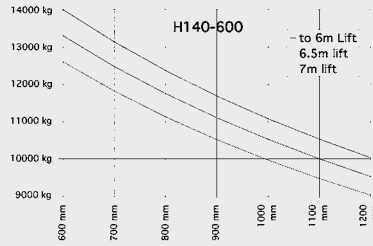
H100/600



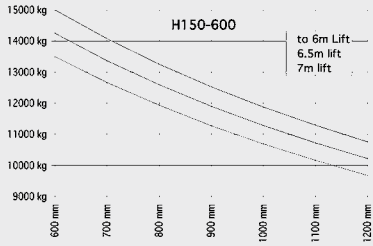
H120/600



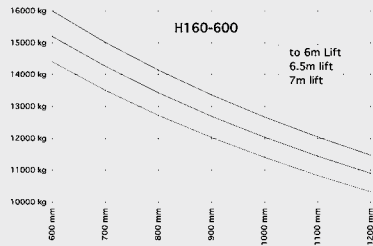
H140/600



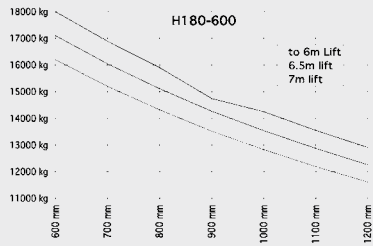
H150/600



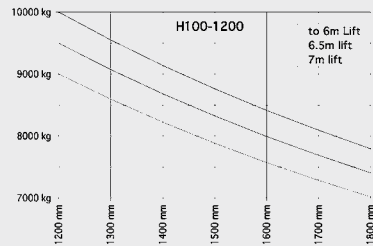
H160/600



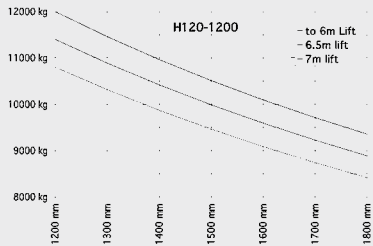
H180/600



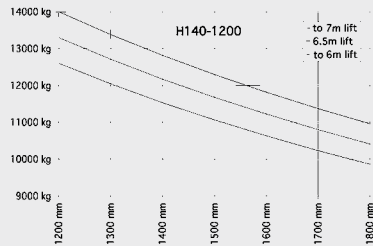
H100/1200



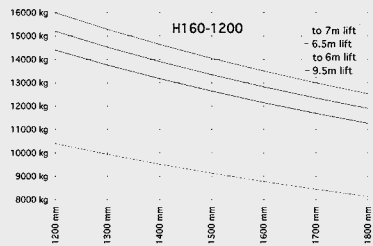
H120/1200



H140/1200



H160/1200





Standard Hubgerüst H100/H120														
h3	Hub	3090	3500	4000	4500	5000	5500	6000	6500	7000	-	-	-	-
h3 + s	Hubhöhe	3090	3590	4090	4590	5090	5590	6090	6590	7090	-	-	-	-
h2	Freihub	150	150	150	150	150	150	150	150	150	-	-	-	-
h1	Hubgerüst eingefahren	2875	3080	3330	3580	3830	4080	4330	4580	4830	-	-	-	-
h1 + h2	Hubgerüst mit Freihub	2875	3155	3405	3655	3905	4155	4405	4655	4905	-	-	-	-
h4	Hubgerüst ausgefahren	4420	4830	5330	5830	6330	6830	7330	7830	8330	-	-	-	-
	Neigung vorw./rückw.	5/7	5/7	5/10	5/10	5/10	5/10	5/10	5/10	5/10	-	-	-	-
				1)				2)						

Standard Hubgerüst H140/H150/H160/H180/H100-1200/H120-1200														
h3	Hub	2430	3000	3500	4000	4500	5000	5500	6000	6500	7000	-	-	-
h3 + s	Hubhöhe	2430	3100	3600	4100	4600	5100	5600	6100	6600	7100	-	-	-
h2	Freihub	150	150	150	150	150	150	150	150	150	150	-	-	-
h1	Hubgerüst eingefahren	2875	3160	3410	3660	3910	4160	4410	4660	4910	5160	-	-	-
h1 + h2	Hubgerüst mit Freihub	2875	3235	3485	3735	3985	4235	4485	4735	4985	5235	-	-	-
h4	Hubgerüst ausgefahren	4090	4660	5160	5660	6160	6660	7160	7660	8160	8660	-	-	-
	Neigung vorw./rückw.	5/6	5/7	5/9	5/10	5/10	5/10	5/10	5/10	5/10	5/10	-	-	-
				1)				2)						

Standard Hubgerüst H140-1200/H160-1200																
h3	Hub	2430	3000	3500	4000	4500	5000	5500	6000	6500	7000	7500	8000	8500	9000	9500
h3 + s	Hubhöhe	2430	3100	3600	4100	4600	5100	5600	6100	6600	7100	7600	8100	8600	9100	9600
h2	Freihub	150	150	150	150	150	150	150	150	150	150	150	150	150	150	150
h1	Hubgerüst eingefahren	2875	3160	3410	3660	3910	4160	4410	4660	4910	5160	5410	5660	5960	6160	6410
h1 + h2	Hubgerüst mit Freihub	2875	3235	3485	3735	3985	4235	4485	4735	4985	5235	5485	5735	6035	6235	6485
h4	Hubgerüst ausgefahren	4090	4660	5160	5660	6160	6660	7160	7660	8160	8660	9160	9660	10160	10660	11160
	Neigung vorw./rückw.	5/6	5/7	5/9	5/10	5/10	5/10	5/10	5/10	5/10	5/10	5/10	5/10	5/10	5/10	5/10
				1)				2)				3)				

1) 2 Container Höhe 9'6" bei seitlicher Aufnahme
 2) 3 Container Höhe 9'6" bei seitlicher Aufnahme
 3) 4 Container Höhe 9'6" bei seitlicher Aufnahme

Serienausstattung/Sonderausstattung

Serienausstattung

Fahrerschutzdachhöhe 3027 mm
Hydraulisch gedämpfter Komfortsitz mit vielen Verstellmöglichkeiten
Verschließbare Ablagebox unter dem Fahrersitz
Ablagefach für Dokumente an der linken Sitzseite
Linde Doppelpedal-Steuerung
Steuerhebel Linde Load Control für leichte, feinfühlig Bedienung aller Mastfunktionen
Lenksäule höhenverstellbar
Bedarfsgesteuerte hydrostatische Servolenkung, kraftstoffsparend, leicht und präzise ansprechend
Ansaugluftfilter mit integriertem Sicherheitselement
Hochleistungs-Hydraulikölfilter, der höchste Reinheit des Hydrauliköls für lange Lebensdauer aller Hydraulikkomponenten sichert
Manuell kippbare Kabine, inklusive manueller Notbetätigung für Servicezugang
Bodenmatte
Zentralhebel-Betätigung für Heben/Senken und Neigen, freibeweglich

Zentralhebel-Betätigung für Zinkenverstellung mit Kulisse
Blendfreies Display mit Kraftstoffanzeige, Uhr, Betriebsstundenzähler, Serviceinformation und Kontrollampen für alle wichtigen Fahrzeugfunktionen
Ausreichende Ablagemöglichkeiten für Schreibzeug, Getränkedosen usw.
Luftbereifung
Standardmast, Hubhöhe h3 = 4000mm
Gabelträger b3 = 2545mm
Bolzenbefestigte Gabelzinken
Zinkenaufnahmen für bolzenbefestigte oder einhängbare Zinken
Innenspiegel
Schmutzfänger
Staubgeschützter Luftansaugfilter
Tankvolumen Dieseltank: 256 l bei Fahrzeuge mit kurzem Radstand / 380 l bei Fahrzeuge mit mittlerem und langen Radstand
Betriebsstundenzähler (am Chassis montiert)
Akustisches Warnsignal bei Rückwärtsfahrt

Sonderausstattung

Einzelpedalsteuerung in Verbindung mit Fahrtrichtungsschalter in der Armlehne
Standardhubmaste, 2430 mm bis 9500 mm Hub (modellspezifisch, siehe Hubmasttabelle)
Duplexhubmaste (voller Freihub), 2580 mm bis 7000 mm Hub (modellspezifisch)
Triplexmast (voller Freihub), 4000 mm bis 10000 mm Hub (modellspezifisch)
Integriert Zinkenverstellung
Ein- und Zweifachzusatzhydraulik für alle Mastausführungen
Andere Gabellängen
Gabelträger für Standard- und Eihängegabelzinken
Eihängegabelzinken
Zinken- bzw. Anbaugeräteaufnahme in flacher Ausführung
Andere Gabelträgerbreiten: 3000, 3500, 4000 und 4500mm
Ausbau des Fahrerschutzdachtes: Front-, Dach- und Heckscheibe
Kabine mit Front-, Dach- und Heckscheiben-Wischer/Wascher mit Heizung
Luxuskabine mit Klimaanlage, beheizbarem Sitz, verstellbarer Lenksäule, Dach- und Frontscheiben-Sonnenblende, Front-, Dach- und Heckscheiben-Wischer/Wascher
Luftgefederter Sitz mit Kompressor
Einzelhebel-Betätigung für Heben/Senken und Neigen

Einzelhebel-Betätigung für Zinkenverstellung und Seitenschub
Kreuzhebel-Betätigung für Zusatzhydraulik
Einzelhebel-Betätigung für Zusatzhydraulik
Radio mit CD-Player und Lautsprechern
Fahrzeugbeleuchtung, Arbeitsscheinwerfer
12V Steckdose in Kabine
StVZO-Ausrüstung
Integrierter Russfilter mit Beladungsanzeige im Display
Staubvorabscheider
Rückwärtsfahrt-Warnsignal, Rundumwarnleuchten
Sonnenblende für Dach- und Frontscheibe
Hubhydraulik-Druckspeicher
Eingebautes Batterieladegerät
Hochgelegter Lufteinlaß für Kabinenheizung
Ansaugluftfilter mit Staubabscheider
Heckkamera mit Bildschirm
Elektrisch kippbare Kabine für besseren Servicezugang
Sonderlackierung
12 V Steckdose in Kabine

Produktinformation

Original Linde hydrostatischer Antrieb

- Der Linde Hydostat sorgt für eine stufenlose Beschleunigung und eine feinfühlig Lastkontrolle
- Dieselmotor mit niedriger Drehzahl und hohem Drehmoment, angepasst an die Erfordernisse von Antrieb und Linde Hydraulikanlage
- Niedrigster Kraftstoffverbrauch seiner Klasse



Linde Fahrerarbeitsplatz

- Mittig montierte Kabine mit optimaler Rundumsicht
- Hohe Kabinensteifigkeit
- Mit integriertem Lastschutzgitter

Linde Doppelpedalsteuerung

- Schnelles Reversieren ohne Umsetzen der Füße
- Kurze Pedalwege
- Ermüdungsfreies Arbeiten mit gesteigerter Umschlagleistung

Linde Load Control

- Millimetergenaues und sicheres Lasthandling
- Mühelose Steuerung aller Hubmastfunktionen aus den Fingerspitzen
- Antriebs- und Hubfunktion sind vollständig voneinander getrennt

Moderner, kraftvoller Motor

- Dieselmotor Emissionsnorm Stufe EG 2004/26 Stufe 3B bzw. EPA 4i
- 6-Zylinder mit 6,7 Liter Hubraum
- Leistung 129 kW bei 2200 1/min
- Maximales Drehmoment 800 Nm bei 1400 1/min



Linde Bedienelemente

- Steuerhebel Linde Load Control für effektives Arbeiten mit minimalem Kraftaufwand
- Doppelpedal-Steuerung, Richtungswechsel ohne Umsetzen der Füße
- Stopp- und Notbremspedal in der Mitte
- Handbremse in der Konsole montiert
- Mittig angebrachtes, blendfreies Multifunktionsdisplay

Linde Truck Control

- Zuverlässige Elektronik
- Hohe Sicherheit durch redundante Kontrollsysteme
- Automatische lastabhängige Regelung der Motordrehzahl
- Schutz vor Staub und Schmutz durch komplett geschlossenes Gehäuse

Linde Freisichtmast

- Einzigartige Mastprofilkonstruktion, die sowohl für das Lasthandling mit der Gabel wie auch für das Leercontainerhandling entwickelt wurde
- Optimierte Sicht nach vorn durch die Anordnung aller Funktionsteile hinter oder außerhalb des Mastprofils
- Universalgabelträger-System mit Schnellwechsel-Gabelzinken

Änderungen im Sinne des Fortschritts vorbehalten. Abbildungen und technische Angaben können Optionen enthalten und sind für die Ausführung unverbindlich. Alle Maßangaben unterliegen den üblichen Toleranzen.